

# D-STREAM



## Caractéristiques techniques:

### Système

Streamer Wi-Fi + Amplificateur Hi-Fi ultra-HD + Bluetooth

### Ergonomie

Clavier sensible rétroéclairé

Télécommande IR

### Traitement Signal:

Traitement DSP 96 KHz 32 bits

Égaliseur 5 bandes

### Amplification

2 x 60 W RMS

THD: 0.05 % typ. aux niveaux moyens et bas

Process: Deux amplificateurs Ultra HD à haute fréquence d'échantillonnage

### Connectivité

Bluetooth A2DP, SBC.

Entrée Optique 8- 192 KHz 16-24 bits

Aux-In (Jack 3.5 mm)

Re-streaming sur Wi-Fi pour toutes les entrées

RJ45

### Multiroom

Multiroom jusqu'à 10 zones

Party mode

Multi-zones

### Reseau

Wi-Fi Dual-band 2.4 & 5 GHz

WPS

Connecteur RJ45: LAN

### Formats

MP3 - FLAC - M4A - WAV - OGG - ALAC - WMA

Haute Résolution jusqu'à 192KHz - 24 bits

## WAMP200SB, Ampli Hifi connecté Audiophile

Grace à son lecteur réseau intégré (streamer), cet amplificateur de faible encombrement peut recevoir et diffuser de la musique en haute définition dans toute la maison.

Facile à connecter à une paire d'enceintes, il détecte la musique stockée sur un ordinateur ou un NAS, un smartphone, mais aussi les plateformes de services musicaux.

Le Wamp 200SB est un amplificateur multizone et multisources, pilotable par télécommande ou smartphone via son application D-Stream AIR disponible sur IOS et Android. Services de streaming compatibles: Spotify connect, Qobuz, Deezer, Tidal, Napster .....



Dimensions (lxhxp) : 200 x 28 x 240 mm avec bornier HP  
Poids : 0.72 kg (alim.: 0.48kg)  
Ean code : 3770010054047

## Multizone audio

### Zone Salon



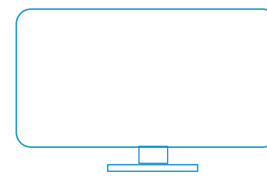
WR-100



### Zone Bureau



### Zone Chambre



NEXT AUDIO

Distributeur/importateur de D-Stream (France).

Contact: [next.audio@wanadoo.fr](mailto:next.audio@wanadoo.fr) - +33 (0)6 60 70 63 63